



Cámara de
Expendedores de
Combustibles y
Afines de Santa Fe

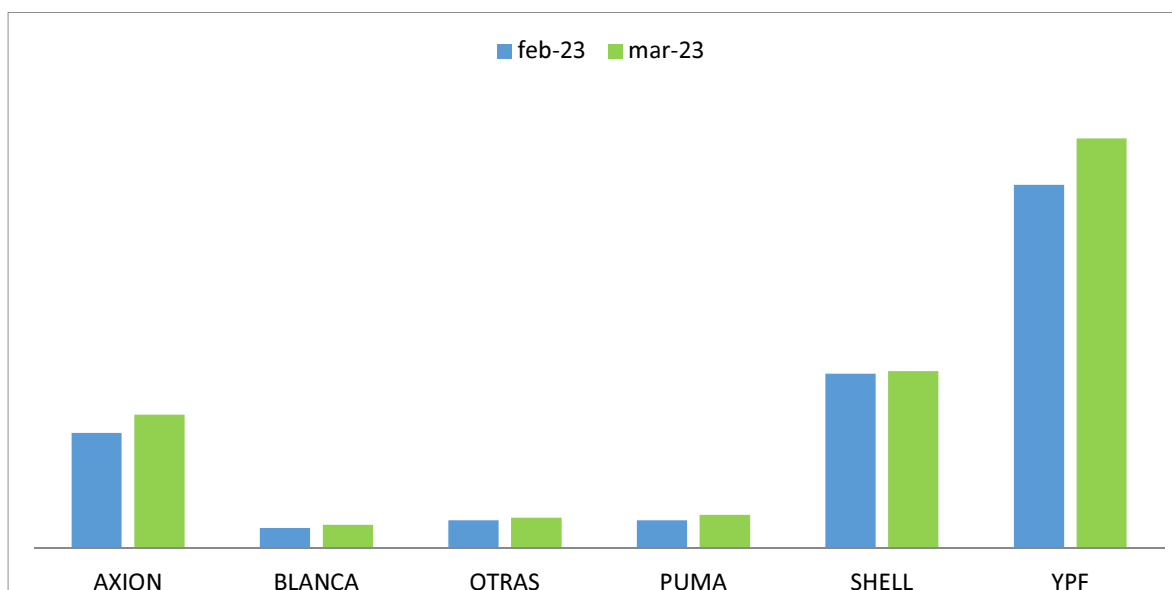
INFORME SECTORIAL MERCADO DE COMBUSTIBLE **MARZO 2023**

El presente informe elaborado por CECA, tiene el objetivo de mostrar los volúmenes de comercialización de combustibles, teniendo en cuenta su zona de cobertura, esto hace referencia a los Departamentos La Capital, San Justo, Las Colonias, San Jerónimo, Garay y San Javier de la Provincia de Santa Fe, a través de expendedores de las distintas estaciones de servicio, bajo la modalidad de comercialización “al público”.

En virtud de los datos oficiales publicados por la Secretaria de Energía de la Nación, se detalla el comportamiento en el volumen de ventas del combustible líquido y GNC en la provincia de Santa Fe.

Es importante aclarar que los datos declarados por las estaciones por medio de la Resolución N° 1104 pueden variar, mensual y/o anualmente, debido a cambios en la bandera, meses en los que informan fuera de fecha, errores de información, entre otros, por lo tanto los resultados que se muestran son aproximados.

PARTE I: COMBUSTIBLES LIQUIDOS **INTERMENSUAL: VOLUMEN DE COMBUSTIBLE COMERCIALIZADO POR BANDERA**




Gdor. Crespo 3459, Santa Fe
CP. 3000.


(0342) 4811007 / 4563645
 342 530 6604


CECA


info@cecasf.org.ar

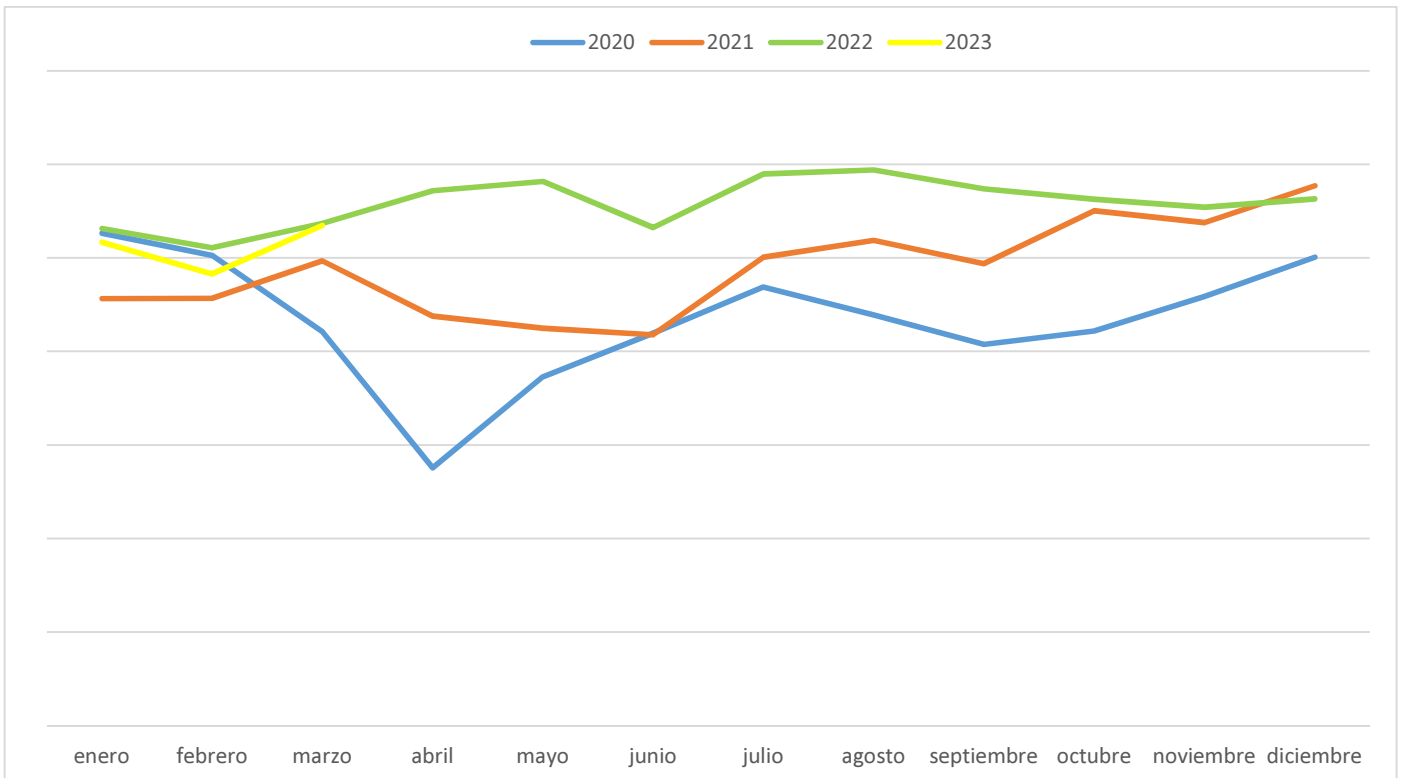

www.cecasf.org.ar



Cámara de
Expendedores de
Combustibles y
Afines de Santa Fe

BANDERA	feb-23	mar-23	VARIACIÓN PORCENTUAL
AXION	3814,17906	4425,5978	16%
BLANCA	675,927323	780,986111	16%
OTRAS	934,932	1017,344	9%
PUMA	941,253	1113,504	18%
SHELL	5771,907	5864,114	2%
YPF	11994,08928	13531,507	13%

INTERANUAL: VARIACIÓN TOTAL DEL COMBUSTIBLE COMERCIALIZADO



 Gdor. Crespo 3459, Santa Fe
CP. 3000.

 (0342) 4811007 / 4563645
 342 530 6604

 CECA

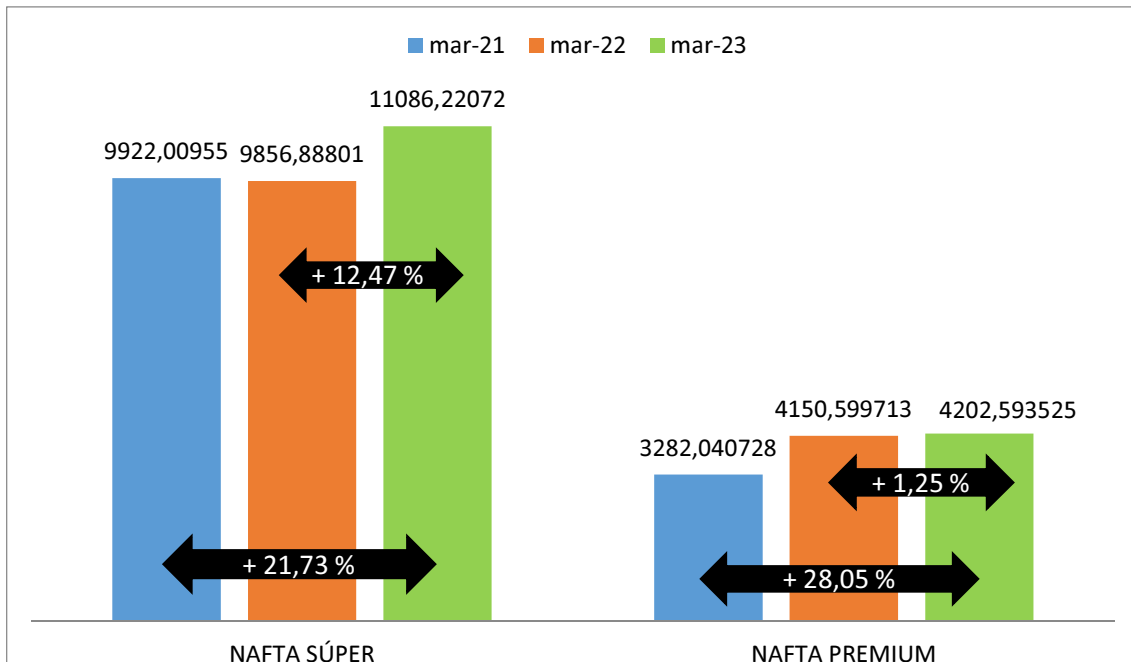
 info@cecasf.org.ar

 www.cecasf.org.ar



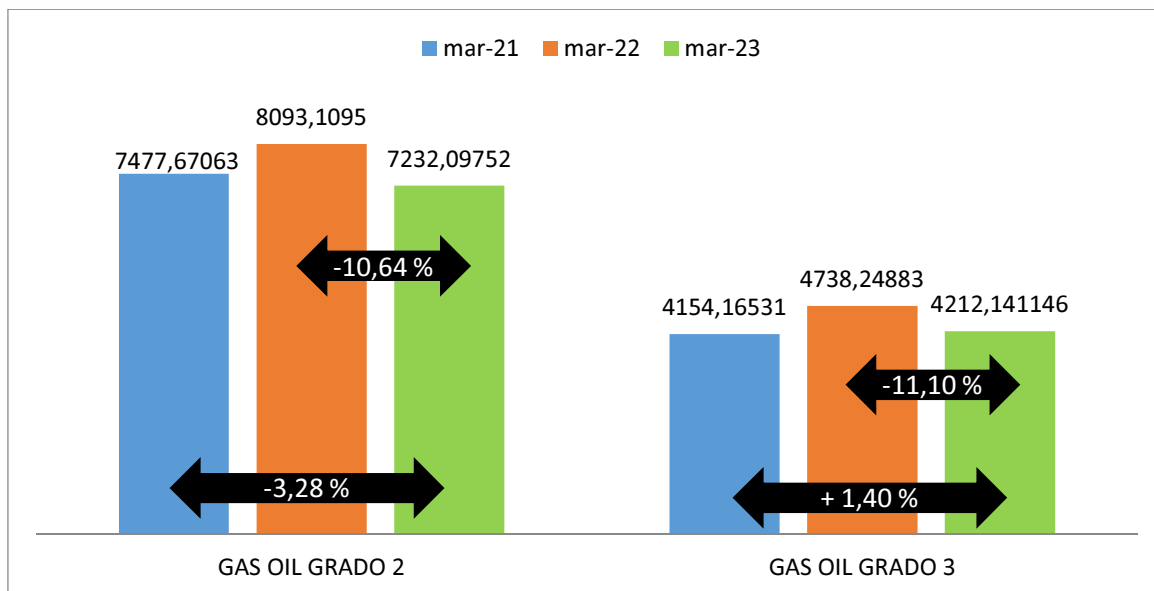
MES / AÑO	2020	2021	2022	2023
enero	26310,53389	22817,30884	26566,80739	25833,51247
febrero	25128,96889	22836,8434	25529,53669	24132,28766
marzo	21059,97912	24835,88622	26838,84605	26733,052911
abril	13785,73286	21894,90915	28586,03836	
mayo	18644,81756	21242,33707	29084,40774	
junio	20969,62736	20885,5997	26616,68013	
julio	23436,75447	25030,06525	29487,67205	
agosto	21961,30926	25931,58847	29692,14787	
septiembre	20372,48103	24681,7238	28674,89417	
octubre	21096,66886	27513,30975	28135,27172	
noviembre	22931,95929	26892,31782	27705,41884	
diciembre	25043,8636	28856,70267	28150,81135	

INTERANUAL: VOLUMEN DE COMBUSTIBLE COMERCIALIZADO POR PRODUCTO

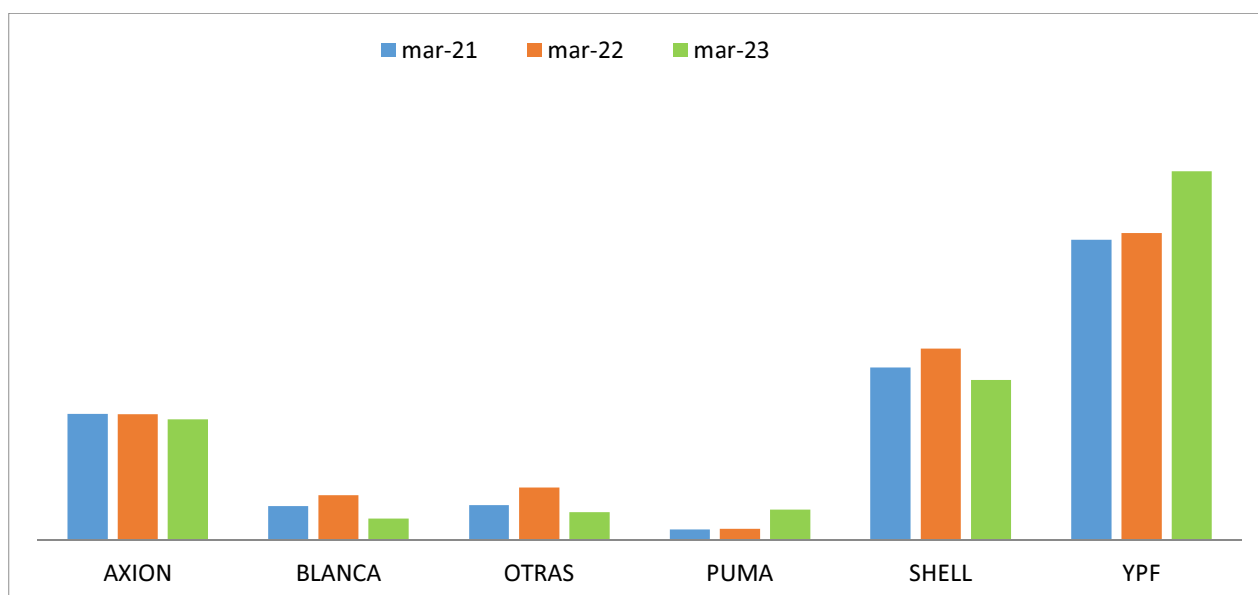




Cámara de Expendedores de Combustibles y Afines de Santa Fe



COMPARACIÓN VOLÚMENES POR BANDERA INTERANUAL



 Gdor. Crespo 3459, Santa Fe
CP. 3000.

 (0342) 4811007 / 4563645
 342 530 6604

 CECA

 info@cecasf.org.ar

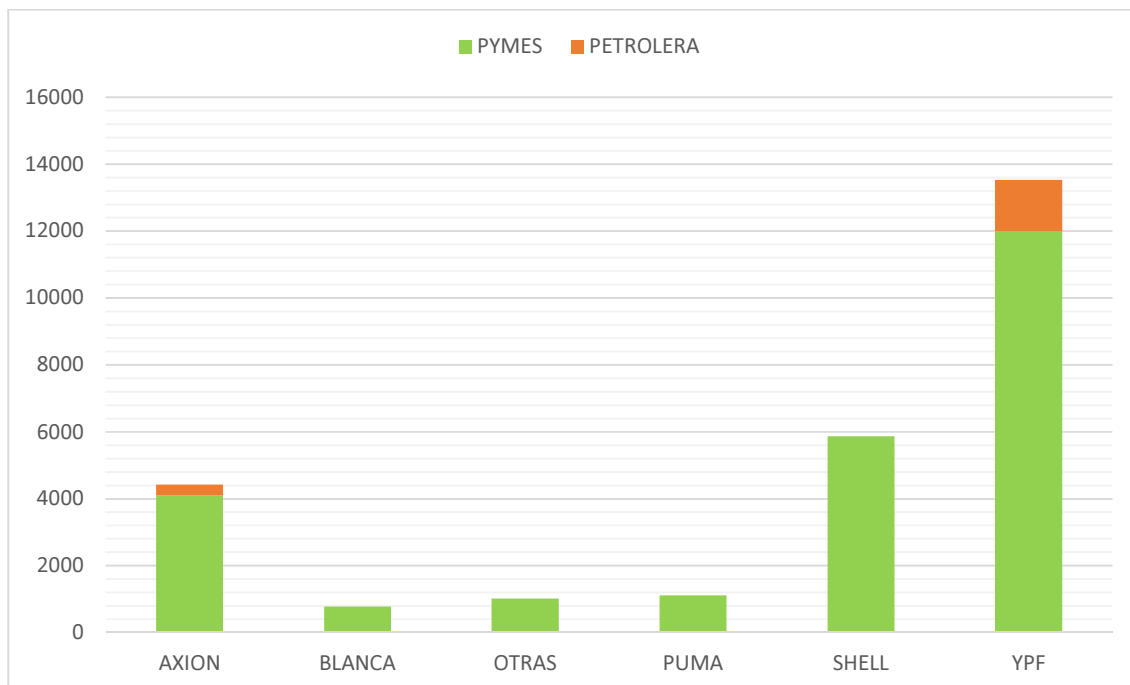
 www.cecasf.org.ar



Cámara de
Expendedores de
Combustibles y
Afines de Santa Fe

	mar-21	mar-22	mar-23	Variación porcentual 22/23	Variación porcentual 21/23
AXION	4615,88872	4608,848	4425,5978	-3,98%	-4,12%
BLANCA	1230,880748	1635,262193	780,986111	-52,24%	-36,55%
OTRAS	1271,23	1923,306	1017,344	-47,10%	-19,97%
PUMA	376,528	399,369	1113,504	178,82%	195,73%
SHELL	6328,227	7020,549	5864,114	-16,47%	-7,33%
YPF	11013,13175	11251,51186	13531,507	20,26%	22,87%
TOTAL	24835,88622	26838,84605	26733,05291	-0,39%	7,64%

COMPOSICIÓN MENSUAL 2023 VOLÚMENES PYMES /PETROLERAS



 Gdor. Crespo 3459, Santa Fe
CP. 3000.

 (0342) 4811007 / 4563645
 342 530 6604

 CECA

 info@cecasf.org.ar

 www.cecasf.org.ar

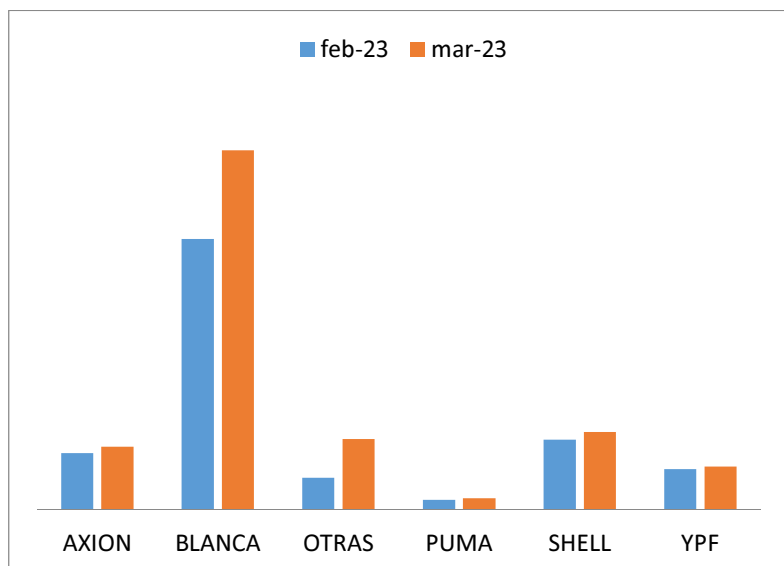


Cámara de
Expendedores de
Combustibles y
Afines de Santa Fe

	feb-23		mar-23		variación PYMES	variación PETROLERA
	PYMES	PETROLERA	PYMES	PETROLERA		
AXION	3509,98906	304,19	4098,1778	327,42	16,76%	7,64%
BLANCA	675,927323		780,986111		15,54%	
OTRAS	934,932		1017,344		8,81%	
PUMA	941,253		1113,504		18,30%	
SHELL	5771,907		5864,114		1,60%	
YPF	10539,9193	1454,17	11995,637	1535,87	13,81%	5,62%

PARTE II: GNC

INTERMENSUAL: VOLUMEN DE COMBUSTIBLE GNC COMERCIALIZADO POR BANDERA



	feb-23	mar-23
AXION	248348,38	277126,09
BLANCA	1193242,43	1583090,6
OTRAS	140890	311679,7
PUMA	43575,83	50080,39
SHELL	308053,58	342044,26
YPF	178680,11	189697,29



Gdor. Crespo 3459, Santa Fe
CP. 3000.



(0342) 4811007 / 4563645
☎ 342 530 6604



CECA



info@cecasf.org.ar

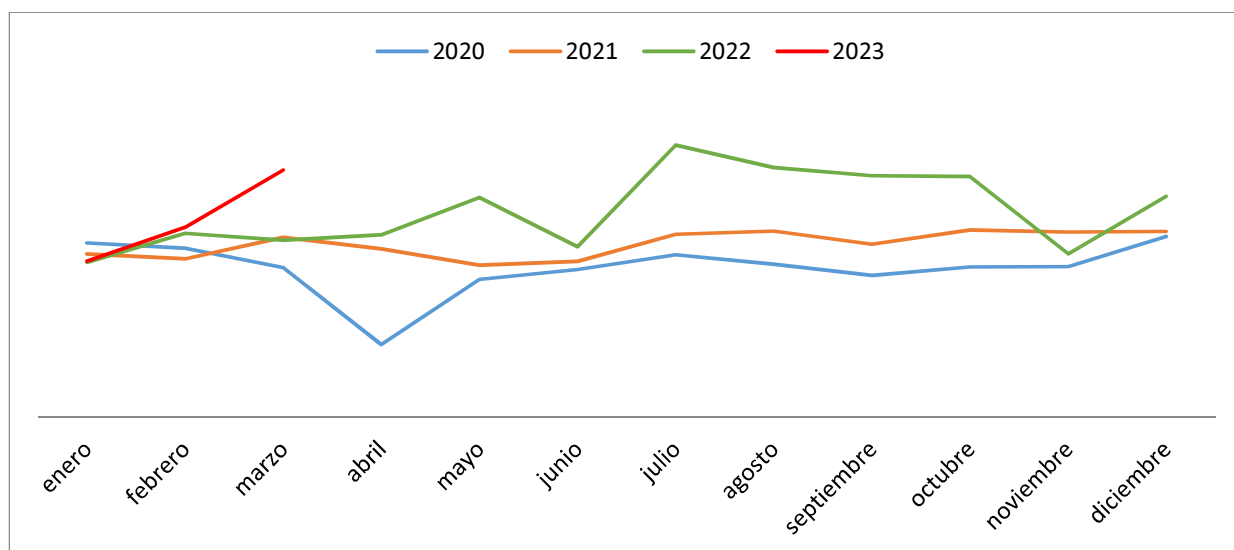


www.cecasf.org.ar



Cámara de
Expendedores de
Combustibles y
Afines de Santa Fe

INTERANUAL: VARIACIÓN TOTAL DEL COMBUSTIBLE GNC COMERCIALIZADO



MES	2020	2021	2022	2023
enero	1937576,18	1818341,86	1722323,3	1737296,64
febrero	1881241,45	1761739,35	2045585,65	2112790,33
marzo	1662269,55	2000429,59	1969186,41	2753718,33
abril	801680,45	1871968,78	2029593,6	
mayo	1532613,06	1693148,88	2446155,07	
junio	1641824,33	1733299,88	1896183,9	
julio	1804688,76	2037026,73	3030844,38	
agosto	1702621,29	2072072,83	2781961,08	
septiembre	1575247,67	1924364,82	2691050,92	
octubre	1670635,15	2086325,81	2680318,75	
noviembre	1672871,08	2059074,6	1816960,73	
diciembre	2010477,32	2068992,72	2461966,28	

 Gdor. Crespo 3459, Santa Fe
CP. 3000.

 (0342) 4811007 / 4563645
 342 530 6604

 CECA

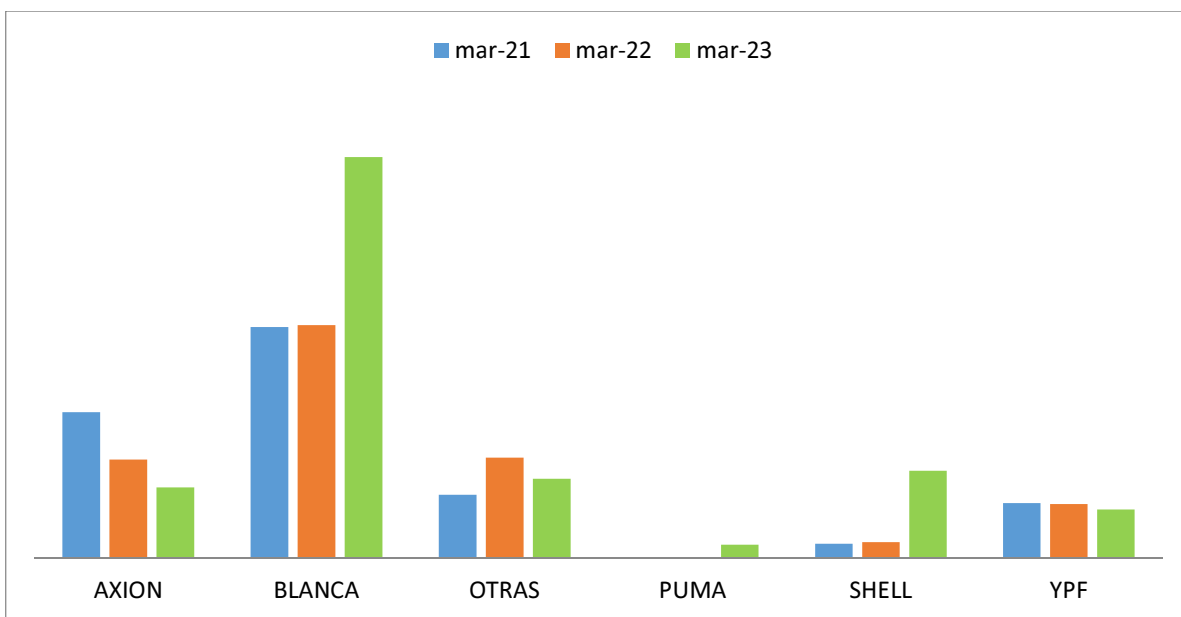
 info@cecasf.org.ar

 www.cecasf.org.ar



Cámara de
Expendedores de
Combustibles y
Afines de Santa Fe

COMPARACIÓN VOLÚMENES GNC POR BANDERA INTERANUAL



BANDERA	mar-21	mar-22	mar-23	VARIACIÓN INTERANUAL 2022/2023	VARIACIÓN INTERANUAL 2021/2023
AXION	573558,86	386297,85	277126,09	-28%	-52%
BLANCA	910803,74	919125,67	1583090,6	72%	74%
OTRAS	247094,62	393663,4	311679,7	-21%	26%
PUMA			50080,39		
SHELL	53678	60183,04	342044,26	468%	537%
YPF	215294,37	209916,45	189697,29	-10%	-12%



Gdor. Crespo 3459, Santa Fe
CP. 3000.



(0342) 4811007 / 4563645
☎ 342 530 6604



CECA



info@cecasf.org.ar



www.cecasf.org.ar