



Cámara de
Expendedores de
Combustibles y
Afines de Santa Fe

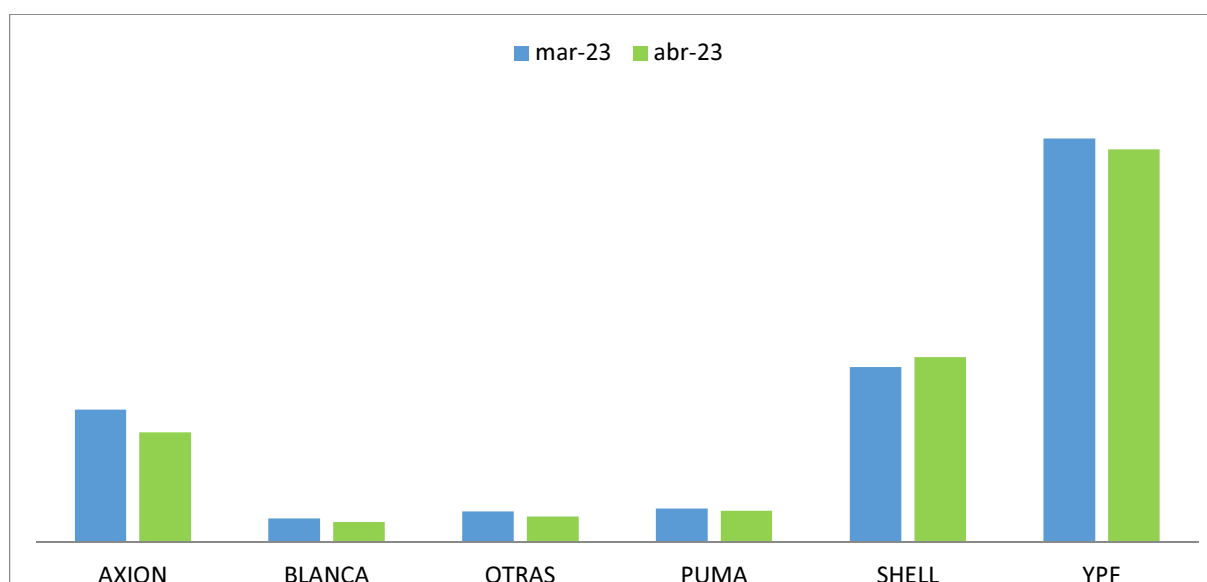
INFORME SECTORIAL MERCADO DE COMBUSTIBLE **ABRIL 2023**

El presente informe elaborado por CECA, tiene el objetivo de mostrar los volúmenes de comercialización de combustibles, teniendo en cuenta su zona de cobertura, esto hace referencia a los Departamentos La Capital, San Justo, Las Colonias, San Jerónimo, Garay y San Javier de la Provincia de Santa Fe, a través de expendedores de las distintas estaciones de servicio, bajo la modalidad de comercialización “al público”.

En virtud de los datos oficiales publicados por la Secretaria de Energía de la Nación, se detalla el comportamiento en el volumen de ventas del combustible líquido y GNC en la provincia de Santa Fe.

Es importante aclarar que los datos declarados por las estaciones por medio de la Resolución N° 1104 pueden variar, mensual y/o anualmente, debido a cambios en la bandera, meses en los que informan fuera de fecha, errores de información, entre otros, por lo tanto los resultados que se muestran son aproximados.

PARTE I: COMBUSTIBLES LIQUIDOS **INTERMENSUAL: VOLUMEN DE COMBUSTIBLE COMERCIALIZADO POR BANDERA**



 Gdor. Crespo 3459, Santa Fe
CP. 3000.

 (0342) 4811007 / 4563645
 342 530 6604

 CECA

 info@cecasf.org.ar

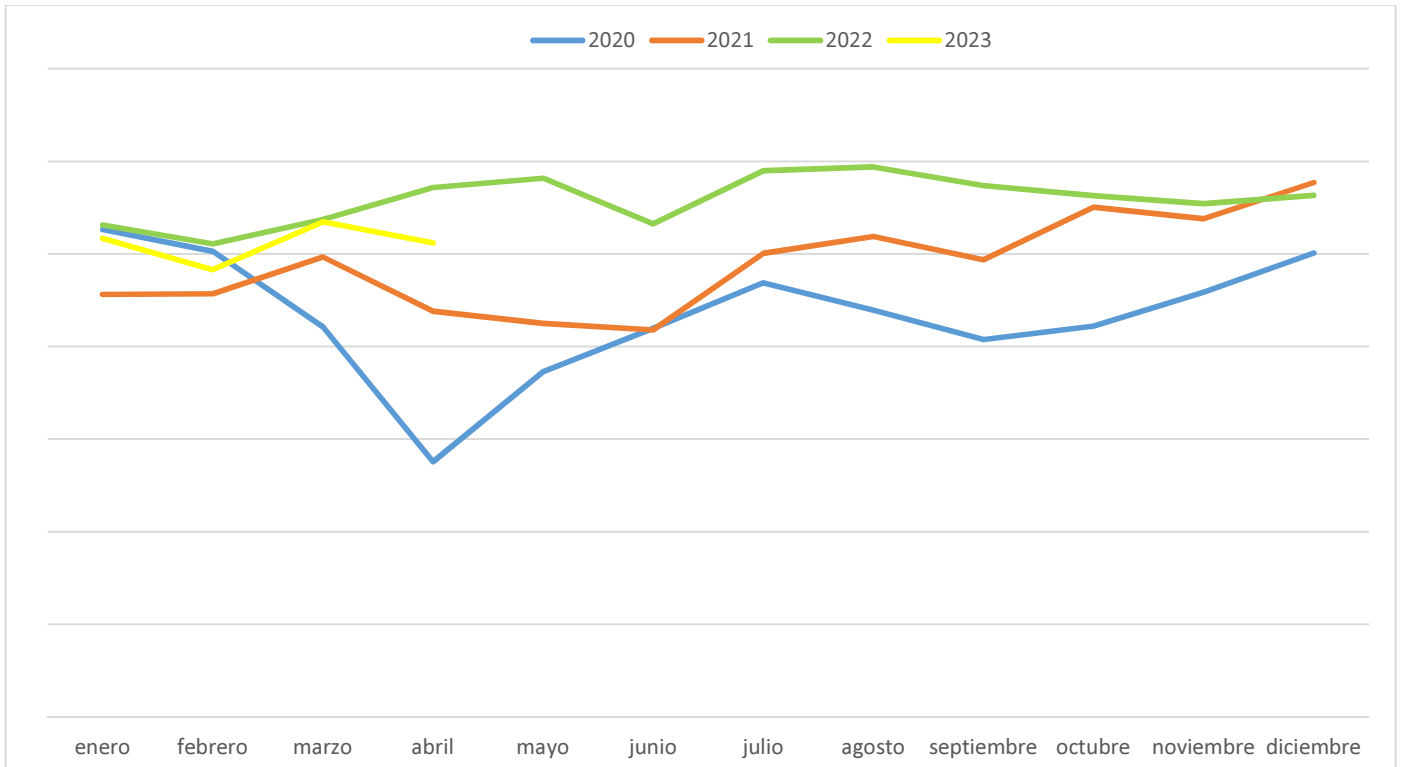
 www.cecasf.org.ar



Cámara de
Expendedores de
Combustibles y
Afines de Santa Fe

BANDERA	mar-23	abr-23	VARIACIÓN PORCENTUAL
AXION	4425,5978	3676,23185	-17%
BLANCA	780,986111	666,752182	-15%
OTRAS	1017,344	845,498	-17%
PUMA	1113,504	1037,692	-7%
SHELL	5864,114	6192,115	6%
YPF	13531,507	13166,39574	-3%

INTERANUAL: VARIACIÓN TOTAL DEL COMBUSTIBLE COMERCIALIZADO



 Gdor. Crespo 3459, Santa Fe
CP. 3000.

 (0342) 4811007 / 4563645
 342 530 6604

 CECA

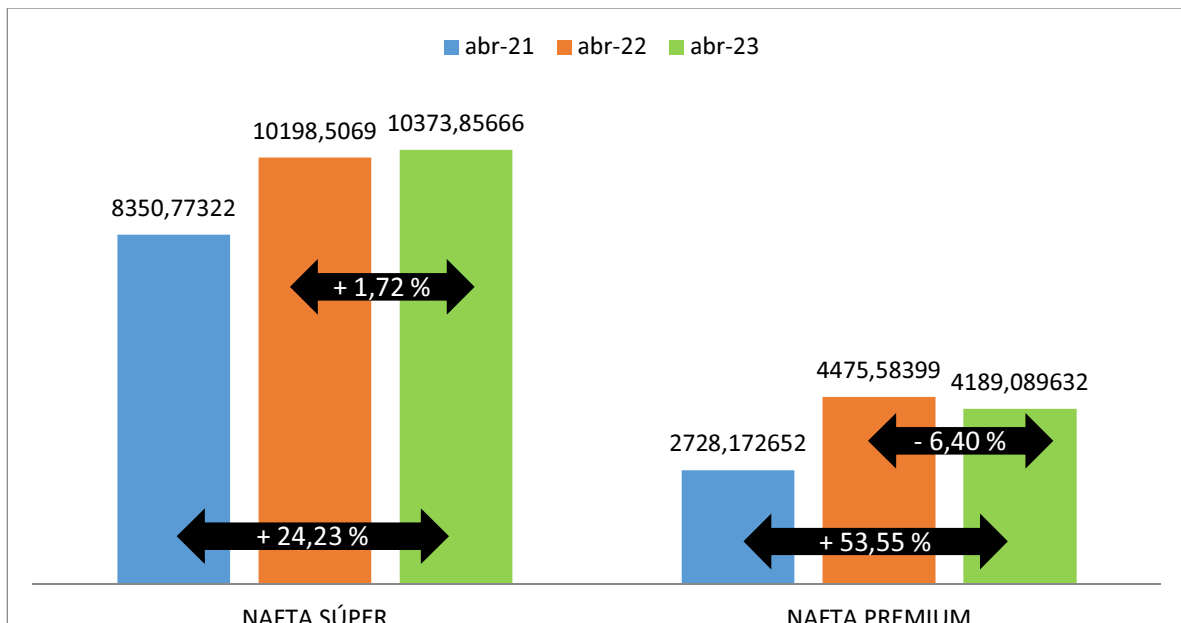
 info@cecasf.org.ar

 www.cecasf.org.ar



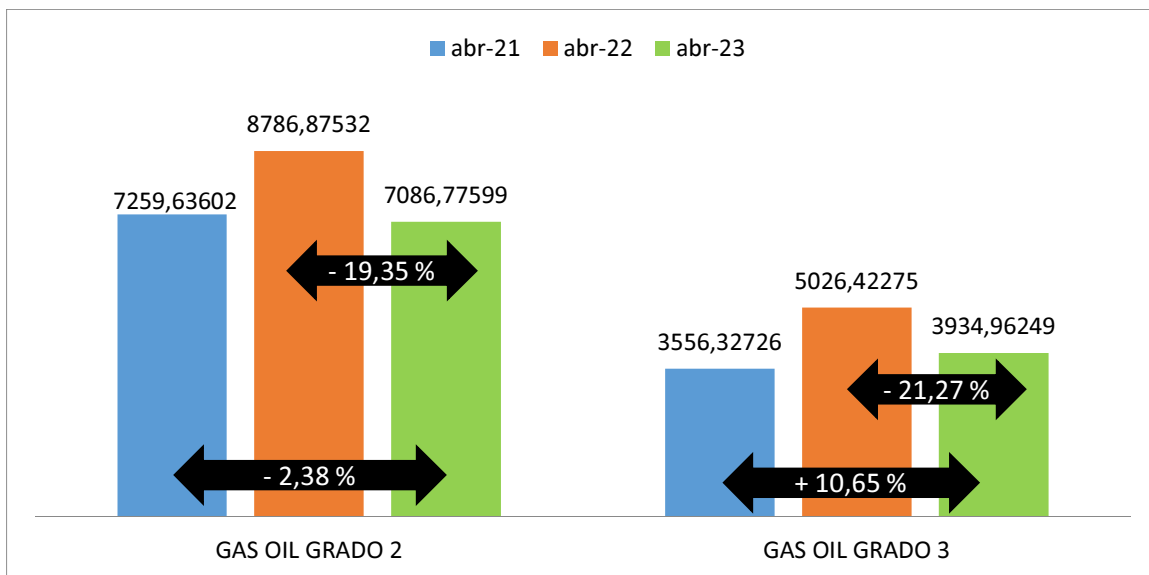
MES / AÑO	2020	2021	2022	2023
enero	26310,53389	22817,30884	26566,80739	25833,51247
febrero	25128,96889	22836,8434	25529,53669	24132,28766
marzo	21059,97912	24835,88622	26838,84605	26733,05291
abril	13785,73286	21894,90915	28586,03836	25584,68477
mayo	18644,81756	21242,33707	29084,40774	
junio	20969,62736	20885,5997	26616,68013	
julio	23436,75447	25030,06525	29487,67205	
agosto	21961,30926	25931,58847	29692,14787	
septiembre	20372,48103	24681,7238	28674,89417	
octubre	21096,66886	27513,30975	28135,27172	
noviembre	22931,95929	26892,31782	27705,41884	
diciembre	25043,8636	28856,70267	28150,81135	

INTERANUAL: VOLUMEN DE COMBUSTIBLE COMERCIALIZADO POR PRODUCTO

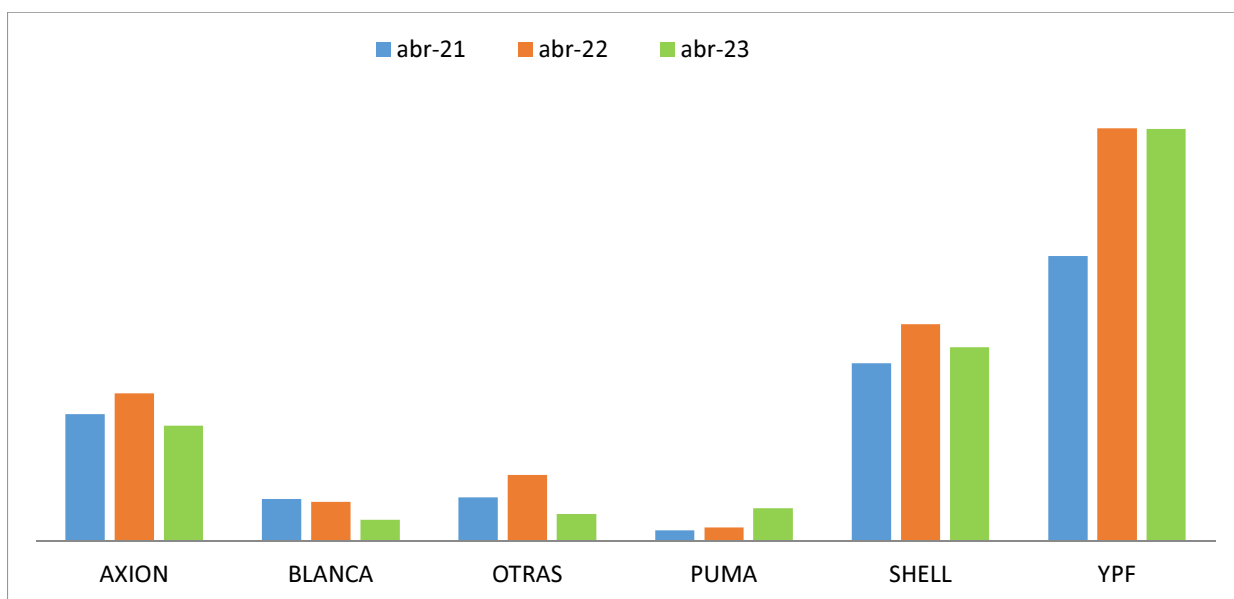




Cámara de Expendedores de Combustibles y Afines de Santa Fe



COMPARACIÓN VOLÚMENES POR BANDERA INTERANUAL



 Gdor. Crespo 3459, Santa Fe
CP. 3000.

 (0342) 4811007 / 4563645
 342 530 6604

 CECA

 info@cecasf.org.ar

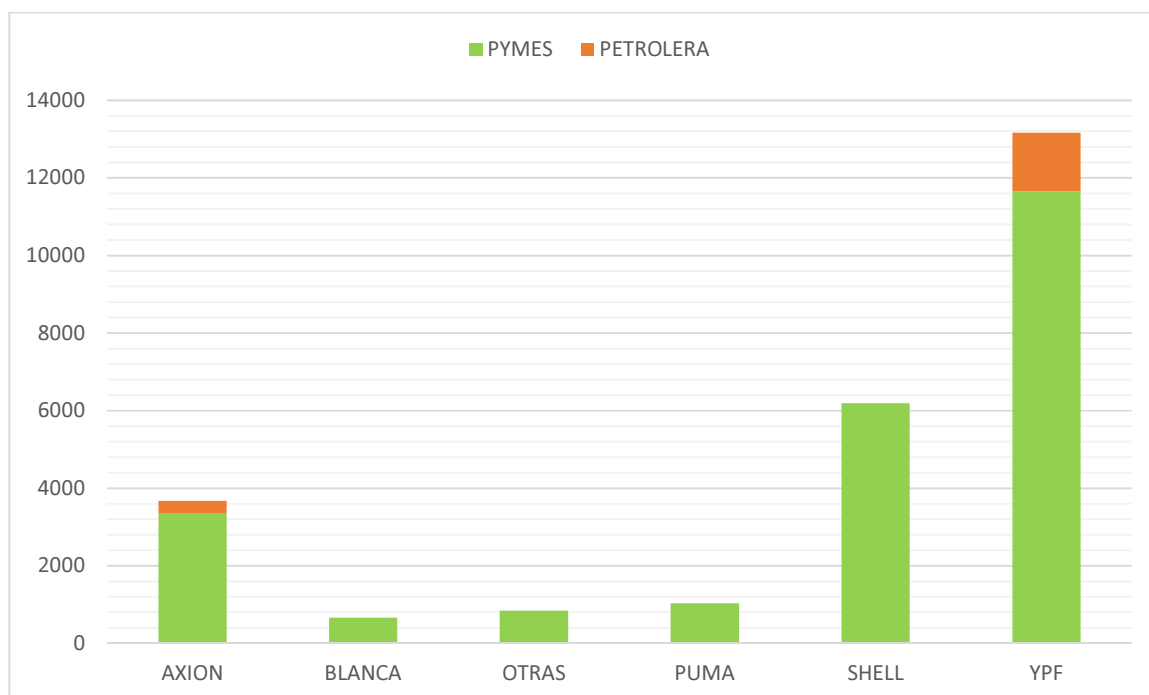
 www.cecasf.org.ar



Cámara de
Expendedores de
Combustibles y
Afines de Santa Fe

	abr-21	abr-22	abr-23	Variación porcentual 22/23	Variación porcentual 21/23
AXION	4052,4179	4712,41655	3676,23185	-21,99%	-9,28%
BLANCA	1338,562022	1236,530467	666,752182	-46,08%	-50,19%
OTRAS	1390,512	2106,789	845,498	-59,87%	-39,20%
PUMA	332,174	421,465	1037,692	146,21%	212,39%
SHELL	5677,59	6922,506	6192,115	-10,55%	9,06%
YPF	9103,65323	13186,33134	13166,39574	-0,15%	44,63%
TOTAL	21894,90915	28586,03836	25584,68477	-10,50%	16,85%

COMPOSICIÓN MENSUAL 2023 VOLÚMENES PYMES /PETROLERAS



 Gdor. Crespo 3459, Santa Fe
CP. 3000.

 (0342) 4811007 / 4563645
 342 530 6604

 CECA

 info@cecasf.org.ar

 www.cecasf.org.ar

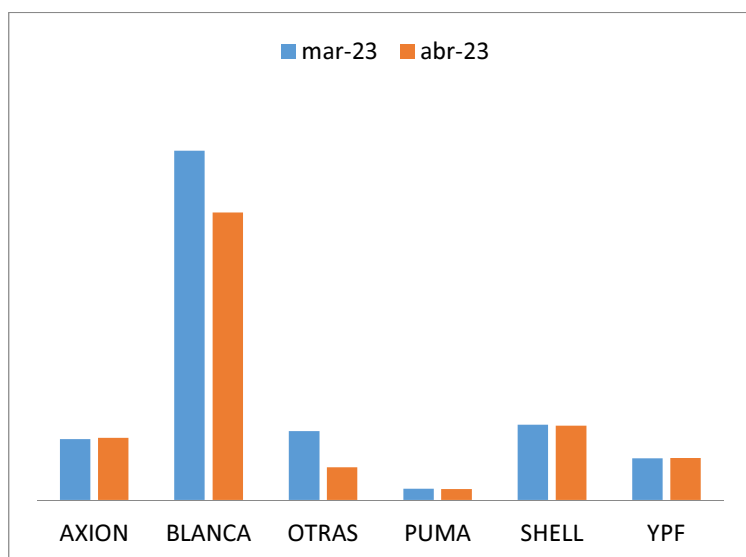


Cámara de
Expendedores de
Combustibles y
Afines de Santa Fe

	mar-23		abr-23		variación PYMES	variación PETROLERA
	PYMES	PETROLERA	PYMES	PETROLERA		
AXION	4098,1778	327,42	3361,34185	314,89	-17,98%	-3,83%
BLANCA	780,986111		666,752182		-14,63%	
OTRAS	1017,344		845,498		-16,89%	
PUMA	1113,504		1037,692		-6,81%	
SHELL	5864,114		6192,115		5,59%	
YPF	11995,637	1535,87	11654,1257	1512,27	-2,85%	-1,54%

PARTE II: GNC

INTERMENSUAL: VOLUMEN DE COMBUSTIBLE GNC COMERCIALIZADO POR BANDERA



	mar-23	abr-23
AXION	277126,09	282031,61
BLANCA	1583090,6	1303308,62
OTRAS	311679,7	147375
PUMA	50080,39	49818,14
SHELL	342044,26	337508,43
YPF	189697,29	190957,53



Gdor. Crespo 3459, Santa Fe
CP. 3000.



(0342) 4811007 / 4563645
☎ 342 530 6604



CECA



info@cecasf.org.ar

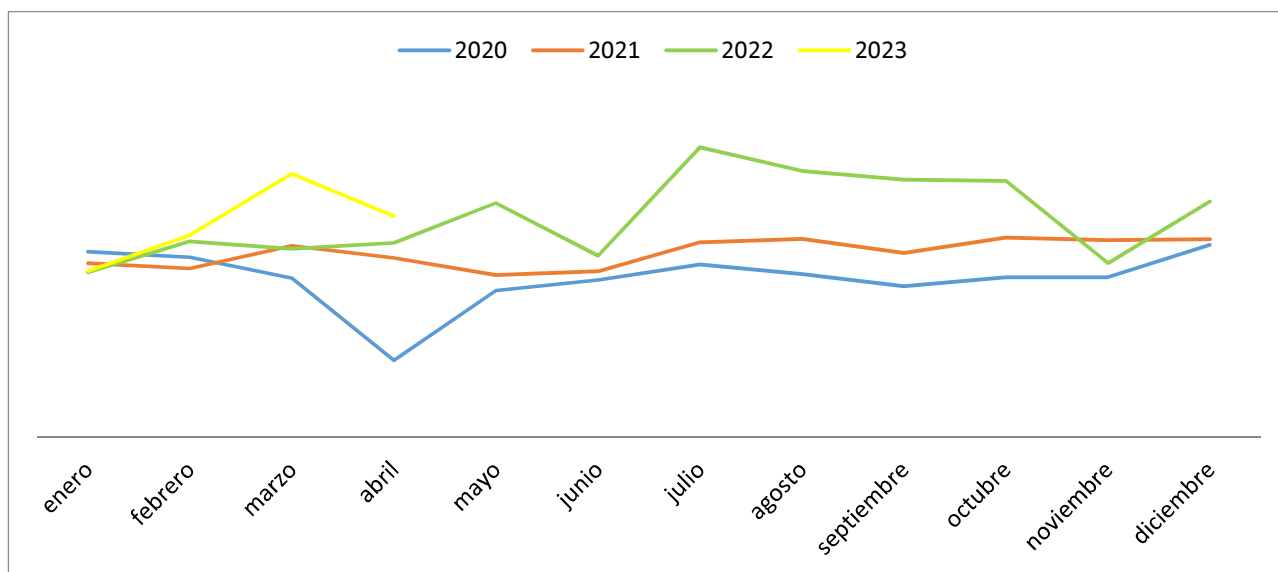


www.cecasf.org.ar



Cámara de
Expendedores de
Combustibles y
Afines de Santa Fe

INTERANUAL: VARIACIÓN TOTAL DEL COMBUSTIBLE GNC COMERCIALIZADO



MES	2020	2021	2022	2023
enero	1937576,18	1818341,86	1722323,3	1737296,64
febrero	1881241,45	1761739,35	2045585,65	2112790,33
marzo	1662269,55	2000429,59	1969186,41	2753718,33
abril	801680,45	1871968,78	2029593,6	2310999,33
mayo	1532613,06	1693148,88	2446155,07	
junio	1641824,33	1733299,88	1896183,9	
julio	1804688,76	2037026,73	3030844,38	
agosto	1702621,29	2072072,83	2781961,08	
septiembre	1575247,67	1924364,82	2691050,92	
octubre	1670635,15	2086325,81	2680318,75	
noviembre	1672871,08	2059074,6	1816960,73	
diciembre	2010477,32	2068992,72	2461966,28	


Gdor. Crespo 3459, Santa Fe
CP. 3000.


(0342) 4811007 / 4563645
☎ 342 530 6604


CECA

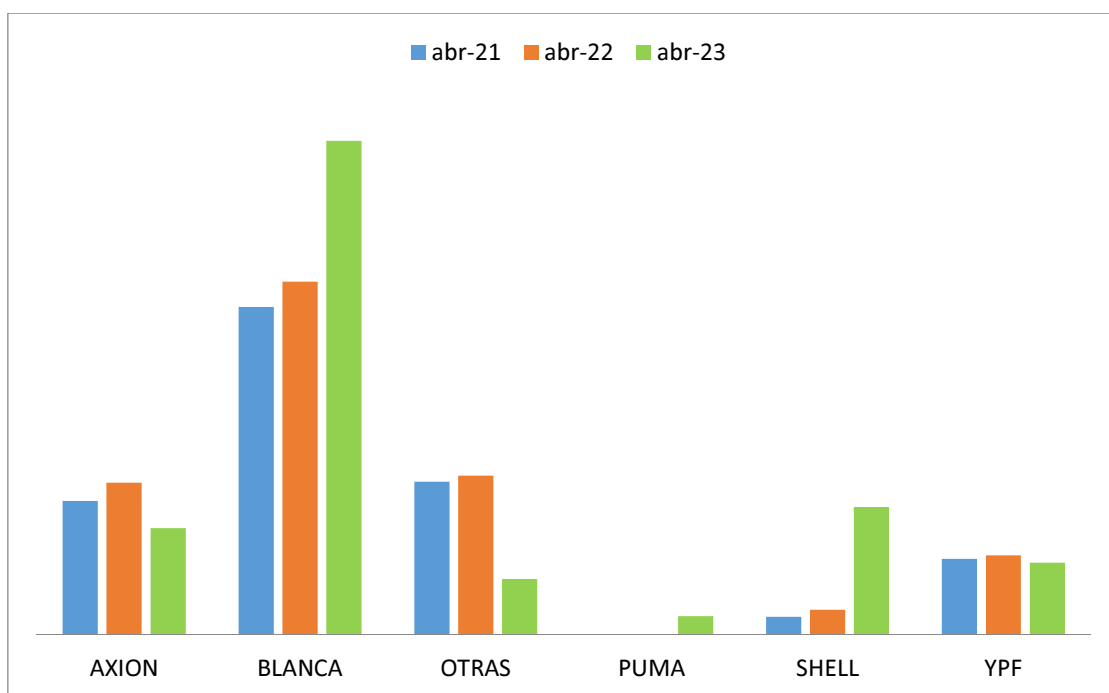

info@cecasf.org.ar


www.cecasf.org.ar



Cámara de
Expendedores de
Combustibles y
Afines de Santa Fe

COMPARACIÓN VOLÚMENES GNC POR BANDERA INTERANUAL



BANDERA	abr-21	abr-22	abr-23	VARIACIÓN INTERANUAL 2022/2023	VARIACIÓN INTERANUAL 2021/2023
AXION	353384,99	401132,11	282031,61	-30%	-20%
BLANCA	865727,04	931966,11	1303308,62	40%	51%
OTRAS	404849,93	419794,45	147375	-65%	-64%
PUMA			49818,14		
SHELL	47599	66888,76	337508,43	405%	609%
YPF	200407,82	209812,17	190957,53	-9%	-5%

 Gdor. Crespo 3459, Santa Fe
CP. 3000.

 (0342) 4811007 / 4563645
 342 530 6604

 CECA

 info@cecasf.org.ar

 www.cecasf.org.ar